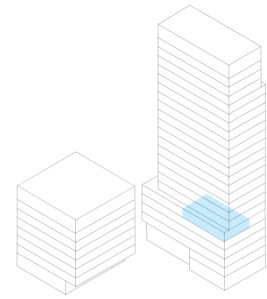


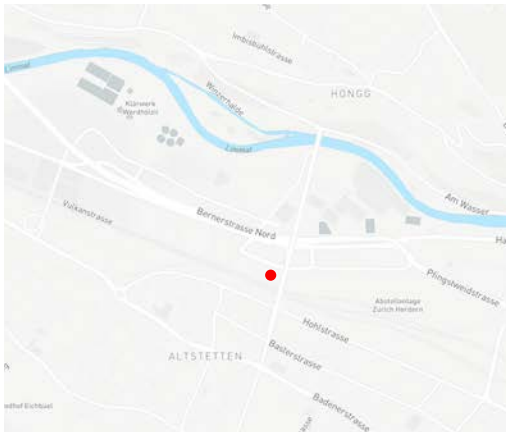


# ZENTRUM FÜR GASTROENTEROLOGIE UND HEPATOLOGIE

Prof. Dr. med. Stephan Vavricka  
PD Dr. med. Heiko Frühauf



## Lage & Anfahrt — Westlink Tower



### Mit dem ÖV

**Tram 4, Bus 304, 307, 308, 485**

Zürich, Bahnhof Altstetten (Nord)  
— Sie befinden sich direkt am Vulkanplatz 8.

**Bus 31, 35, 78, 80, 83, 89**

Zürich, Bahnhof Altstetten  
— Die Praxis befindet sich auf der anderen Seite der Gleise.

**S5, S11, S12 S14, S19, S42, IR, RE**

Zürich Altstetten (SBB)  
— Ausgang Vulkanplatz (nördlich der Gleise).

### Mit dem Auto

Hinter dem Westlink Tower / unter der Europabrücke befindet sich ein kostenpflichtiger Parkplatz für Besucher. Diesen erreichen Sie...

#### aus der Innenstadt / vom Escher Wyss-Platz

Vor der Autobahnauffahrt Richtung Basel links in die Aargauerstrasse abbiegen, der Strasse folgen und an der Ampel unter der Europabrücke links auf den Parkplatz Westlink Tower abbiegen.

#### von Höngg

Auf der Europabrücke rechts Richtung Vulkanstrasse abbiegen, der Strasse folgen und an der nächsten Kreuzung links auf die Aargauerstrasse abbiegen. Der Strasse bis zur Europabrücke folgen und an der Ampel rechts auf den Parkplatz Westlink Tower abbiegen.

#### von Altstetten

Auf der Europabrücke Richtung Höngg rechts Richtung Vulkanstrasse abbiegen und an der nächsten Kreuzung rechts auf die Aargauerstrasse abbiegen. An der Ampel unter der Europabrücke links auf den Parkplatz Westlink Tower abbiegen.

#### von der Autobahn A1 H aus Westen kommend

Beschilderung Zürich City folgen, Ausfahrt Zürich Altstetten, an der Ampel geradeaus auf den Parkplatz Westlink Tower fahren.